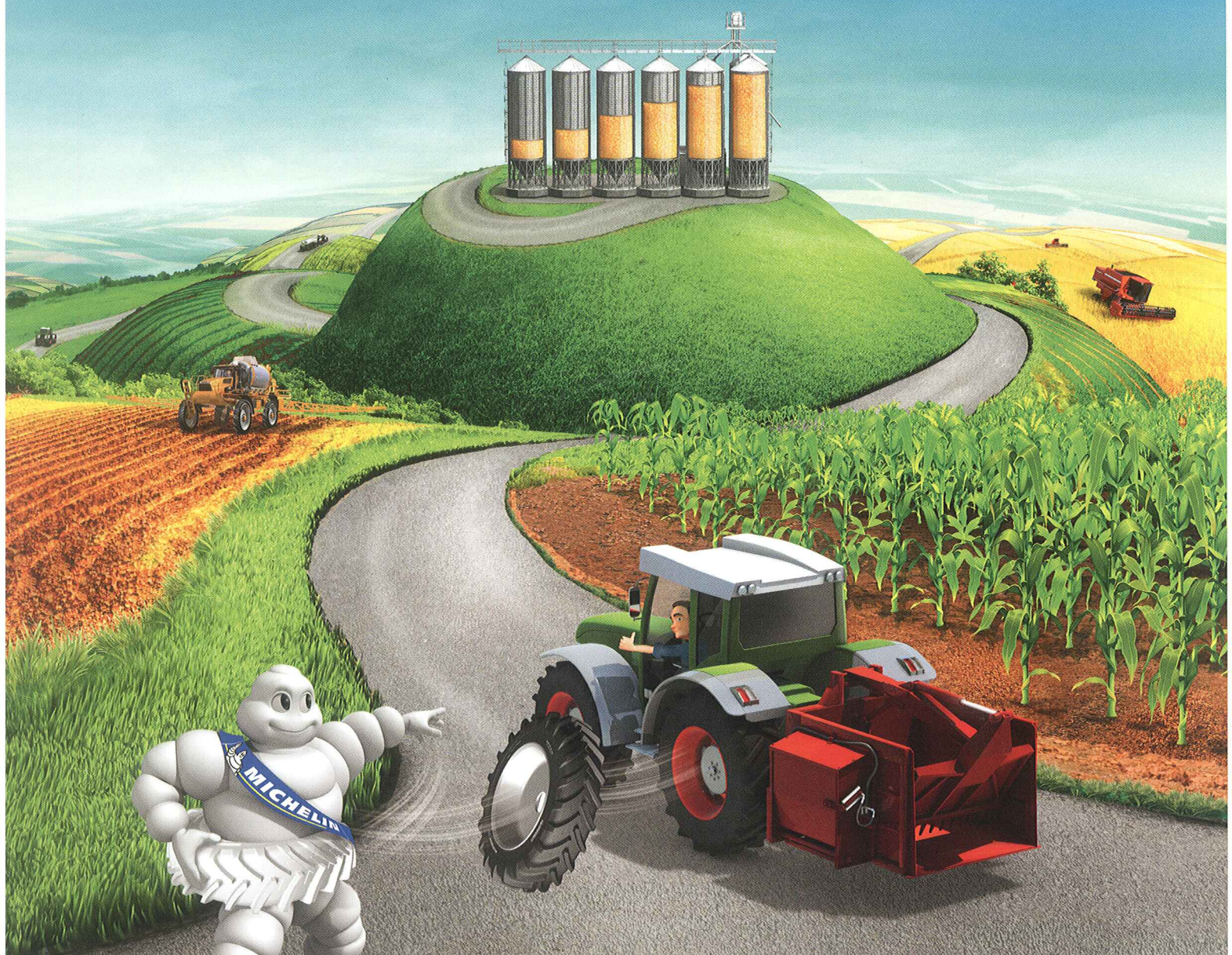


MICHELIN AGRIBIB*



Стандартная полнопрофильная
шина для всех типов
сельскохозяйственных работ

* Агрибиб (здесь и далее по всему тексту вместо AGRIBIB)



Технические данные по полнопрофильным радиальным шинам MICHELIN AGRIBIB

Ø дюйм	Типоразмер	CAI	Характеристики шины				Ширина обода ⁽¹⁾ дюйм	Давление (бар) and (psi) – нагрузка на шину в кг ^{(2) (4) (5)}										
			S мм	D мм	R' мм	C.d.R. мм		Бар Psi	0,8 12	1,2 17	1,6 23	1,8 26	1,9 28	2 29	2,2 32	2,4 35	2,6 38	2,8 41
24	9.5 R24 107A8/104B TL AGRIBIB	123932	247	1040	472	3097	W8 W7	10 км/ч	950	1135	1320	1415	1460					
								30 км/ч	750	895	1040							
								40 км/ч	700	840	980							
								50 км/ч	650	775	900							
	11.2 R24 114A8/111B TL AGRIBIB	123864	294	1092	498	3292	W10 W9	10 км/ч	1150	1375	1600	1715	1770					
								30 км/ч	910	1085	1260							
40 км/ч								850	1015	1180								
50 км/ч								795	940	1090								
12.4 R24 119A8/116B TL AGRIBIB	123788	324	1149	520	3420	W11 W10	10 км/ч	1330	1590	1845	1975	2040						
							30 км/ч	1050	1255	1460								
							40 км/ч	975	1170	1360								
							50 км/ч	915	1080	1250								
13.6 R24 121A8/118B TL AGRIBIB	123868	366	1197	539	3559	W12 W11	40 км/ч Dual	915	1095	1275	2110	2180						
							10 км/ч	1420	1695	1970								
							30 км/ч	1120	1335	1550								
							40 км/ч	1040	1245	1450								
14.9 R24 126A8/123B TL AGRIBIB	123848	408	1259	561	3733	W13 W12	40 км/ч Dual	1080	1285	1495	2470	2550						
							10 км/ч	1660	1985	2310								
							30 км/ч	1310	1565	1820								
							40 км/ч	1230	1465	1700								
16.9 R24 134A8/131B TL AGRIBIB	123854	460	1330	586	3935	DW15L W14L DW14L W15L	40 км/ч Dual	1345	1605	1865	3080	3180						
							10 км/ч	2080	2480	2880								
							30 км/ч	1630	1950	2270								
							40 км/ч	1530	1825	2120								
28	12.4 R28 121A8/118B TL AGRIBIB	123832	322	1262	577	3764	W11 W10	10 км/ч	1420	1695	1970	2110	2180					
								30 км/ч	1120	1335	1550							
								40 км/ч	1040	1245	1450							
								50 км/ч	960	1140	1320							
	13.6 R28 123A8/120B TL AGRIBIB	123782	372	1308	592	3893	W12 W11	40 км/ч Dual	985	1175	1365	2255	2330					
								10 км/ч	1520	1815	2110							
30 км/ч								1195	1430	1660								
40 км/ч								1120	1335	1550								
14.9 R28 128A8/125B TL AGRIBIB	123850	403	1358	612	4050	W13 W12	40 км/ч Dual	1140	1365	1585	2615	2700						
							10 км/ч	1760	2100	2445								
							30 км/ч	1385	1660	1930								
							40 км/ч	1295	1550	1800								
16.9 R28 136A8/133B TL AGRIBIB	123856	450	1427	641	4240	DW15L W14L DW14L W15L	40 км/ч Dual	1420	1695	1970	3255	3360						
							10 км/ч	2190	2615	3040								
							30 км/ч	1730	2065	2400								
							40 км/ч	1615	1930	2240								
30	380/85 R30 135A8/135B TL AGRIBIB (14,9 R30)	836509	386	1416	628	4194	W12 W13	40 км/ч Dual	1195	1540	1920	3100	3250					
								10 км/ч	1905	2360	2800							
								30 км/ч	1450	1900	2300							
								40 км/ч	1360	1750	2180							
	16.9 R30 137A8/134B TL AGRIBIB	123870	447	1480	664	4395	DW15L W14L DW14L W15L	40 км/ч Dual	1460	1745	2025	3340	3450					
								10 км/ч	2255	2690	3125							
30 км/ч								1770	2115	2460								
40 км/ч								1660	1980	2300								
420/90 R30 147A8/147B TL AGRIBIB	953332	443	1533	690	4556	DW13 W13 W14L DW14L	40 км/ч Dual	1495	1910	2330	2440	2495	2550	2630	2705	4560	4625	
							10 км/ч	2415	3035	3650								
							30 км/ч	1800	2300	2800								
							40 км/ч	1700	2175	2650								
18.4 R30 142A8/139B TL AGRIBIB	123844	504	1550	695	4602	DW16L W15L DW15L W16L	40 км/ч Dual	1680	2005	2330	3855	3980						
							10 км/ч	2600	3100	3605								
							30 км/ч	2040	2440	2840								
							40 км/ч	1905	2280	2650								
34	320/85 R34 133A8/130B TL AGRIBIB (12,4 R34)	122760	335	1420	651	4239	W10	40 км/ч Dual	985	1275	1540	1630	1670	1715	1765	1815	3005	3075
								10 км/ч	1610	2000	2430							
								30 км/ч	1215	1550	1900							
								40 км/ч	1120	1450	1750							
	380/85 R34 137A8/137B TL AGRIBIB (14,9 R34)	122781	394	1503	673	4461	W12 W13	40 км/ч Dual	1275	1630	2025	3300	3450					
								10 км/ч	2025	2500	3000							
30 км/ч								1550	2000	2430								
40 км/ч								1450	1850	2300								
420/85 R34 142A8/142B TL AGRIBIB (16,9 R34)	42716	449	1580	707	4690	DW15L W14L DW14L W15L W13	40 км/ч Dual	1490	1910	2330	3800	3975						
							10 км/ч	2350	2900	3450								
							30 км/ч	1810	2325	2835								
							40 км/ч	1690	2170	2650								

⁽¹⁾ Рекомендуемый обод выделен жирным шрифтом

⁽²⁾ Код камеры KLEBER

ВАЖНО: Давление в шине всегда определяется нагрузкой на шину, скоростью движения и характером выполняемых работ.

От 60
до 170 л.с.

Ø дюйм	Типоразмер	CAI	Характеристики шины				Ширина обода ⁽¹⁾ дюйм	Давление (бар) and (psi) – нагрузка на шину в кг ⁽³⁾ (4) (5)															
			S мм	D мм	R' мм	C.d.R. мм		Бар Psi	0,8 12	1,2 17	1,6 23	1,8 26	1,9 28	2 29	2,2 32	2,4 35	2,6 38	2,8 41					
34	18.4 R34 144A8/141B TL AGRIBIB	123846	477	1662	744	4933	DW16L	40 км/ч Dual	1775	2120	2465	4070	4200										
							W15L	10 км/ч	2745	3275	3805												
							DW15L	30 км/ч	2160	2580	3000												
							W16L	40 км/ч	2015	2410	2800												
36	12.4 R36 124A8/121B TL AGRIBIB	123952	318	1460	673	4363	W11	10 км/ч	1570	1870	2175	2325	2400										
							W10	30 км/ч	1230	1470	1710												
								40 км/ч	1150	1375	1600												
								50 км/ч	1060	1255	1450												
38	12.4 R38 125A8/122B TL AGRIBIB	123962	311	1500	691	4481	W11	10 км/ч	1615	1930	2245	2400	2480										
							W10	30 км/ч	1275	1520	1770												
							DW10	40 км/ч	1185	1420	1650												
								50 км/ч	1090	1295	1500												
	13.6 R38 128A8/125B TL AGRIBIB	123992	358	1565	722	4705	DW12	40 км/ч Dual	1140	1365	1585	2615	2700										
							W11	10 км/ч	1760	2100	2445												
							W12	30 км/ч	1385	1660	1930												
								40 км/ч	1295	1550	1800												
	380/80 R38 142A8/142B TL AGRIBIB	51026	380	1578	723	4709	DW12A	40 км/ч Dual	1280	1650	2025	2100	2140	2180	2255	2330	3940	4000					
							W12	10 км/ч	2085	2630	3170								3345	3435	3520	3700	3875
							DW12	30 км/ч	1555	2005	2460								2555	2600	2650	2740	2835
							W13	40 км/ч	1460	1880	2300								2390	2430	2475	2560	2650
	420/85 R38 144A8/144B TL AGRIBIB (16,9 R38)	607820	455	1676	750	4975	DW15L	40 км/ч Dual	1575	2020	2465	4015	4200										
							W14L	10 км/ч	2485	3065	3650												
							DW14L	30 км/ч	1915	2460	3000												
							W15L	40 км/ч	1800	2300	2800												
	18.4 R38 146A8/143B TL AGRIBIB	122771	491	1770	795	5258	DW16L	40 км/ч Dual	1900	2270	2640	4360	4500										
							W15L	10 км/ч	2945	3510	4075												
							DW15L	30 км/ч	2315	2760	3210												
							W16L	40 км/ч	2160	2580	3000												
	20.8 R38 153A8/150B TL AGRIBIB	123860	541	1844	823	5470	DW18L	40 км/ч Dual	2310	2760	3210	5305	5480										
							W16L	10 км/ч	3575	4270	4960												
							DW16L	30 км/ч	2815	3360	3910												
							W18L	40 км/ч	2625	3140	3650												
	520/85 R38 155A8/155B TL AGRIBIB (20,8 R38)	303668	530	1855	821	5529	DW16L	40 км/ч Dual	2200	2770	3410	5535	5800										
							W16A	10 км/ч	3450	4250	5000												
							DD16	30 км/ч	2650	3450	4125												
							W18A	40 км/ч	2500	3150	3875												
	480/80 R42 156A8/156B TL AGRIBIB (18,4 R42)	404096	494	1858	847	5538	DW16A	40 км/ч Dual	1890	2465	3035	3155	3215	3280	3400	3520	5750	6000					
							W16A	10 км/ч	3050	3775	4500								4750	4875	5000	5250	5500
							DD16	30 км/ч	2335	3015	3690								3840	3910	3985	4130	4280
								40 км/ч	2170	2810	3450								3590	3655	3725	3860	4000
	520/85 R42 157A8/157B TL AGRIBIB (20,8 R42)	122791	539	1945	869	5771	DW18A	40 км/ч Dual	2265	2950	3630	5865	6150										
							W18A	10 км/ч	3650	4500	5300												
							DD18	30 км/ч	2800	3550	4375												
								40 км/ч	2575	3350	4125												
	420/80 R46 151A8/148B TL AGRIBIB	122770	410	1872	861	5555	DW13	40 км/ч Dual	1630	2140	2550	2705	2780	2860	2950	3035	5075	5150					
								10 км/ч	2675	3350	4000								4310	4470	4625	4810	5000
								30 км/ч	2000	2575	3150								3300	3375	3450	3550	3650
								40 км/ч	1850	2430	2900								3075	3160	3250	3350	3450
	480/80 R46 158A8/158B TL AGRIBIB (18,4 R46)	637231	499	1948	889	5874	DW16A	40 км/ч Dual	1940	2390	2840	3065	3180	3290	3515	3740	6130	6380					
							W16A	10 км/ч	3275	4075	4875								5125	5250	5375	5630	5880
							DD16	30 км/ч	2445	3125	3800								3990	4080	4175	4360	4550
							DW16L	40 км/ч	2270	2910	3550								3725	3810	3900	4075	4250
	520/85 R46 158A8/155B TL AGRIBIB (20,8 R46)	122780	515	2050	920	6088	DW16A	40 км/ч Dual	2390	3065	3740	6070	6380										
							W16A,	10 км/ч	3750	4600	5450												
							W16L	30 км/ч	2910	3730	4550												
							DW16L	40 км/ч	2690	3470	4250												
	480/80 R50 159A8/159B TL AGRIBIB	471947	474	2056	942	6135	DW15A	40 км/ч Dual	2075	2705	3300	3465	3550	3630	3740	3850	6400	6500					
							DW16A	10 км/ч	3410	4250	5150								5575	5790	6000	6150	6300
								30 км/ч	2575	3250	4000								4190	4280	4375	4500	4625
								40 км/ч	2360	3075	3750								3940	4030	4125	4250	4375
								50 км/ч	2360	3075	3750	3875	4000	4125	4250	4375							

40 Dual: Для сдвоенных колес

10: Для полевых работ при низком крутящем моменте без высокого тягового усилия на максимальной скорости 10 км/ч

30: Используется для всех типов полевых работ при высоком крутящем моменте и передвижения по дороге на скорости до 30 км/ч

40: Для дорожной эксплуатации на скорости до 40 км/ч

50: Для дорожной эксплуатации на скорости до 50 км/ч

⁽³⁾ Для вспашки и других работ при высоком крутящем моменте использовать строчку, соответствующую 30 км/ч

⁽⁴⁾ При работе на холмистой местности необходимо повысить давление на 0,4 бара

⁽⁵⁾ При интенсивной дорожной эксплуатации необходимо повысить давление на 0,4 бара



От 60
до 170 л.с.

Очень долгий срок службы

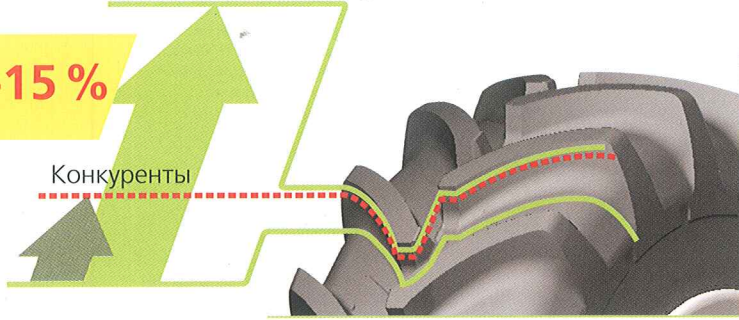
Самые высокие грунтозацепы
на рынке полнопрофильных
сельскохозяйственных шин

+15%

MICHELIN AGRIBIB

Конкуренция

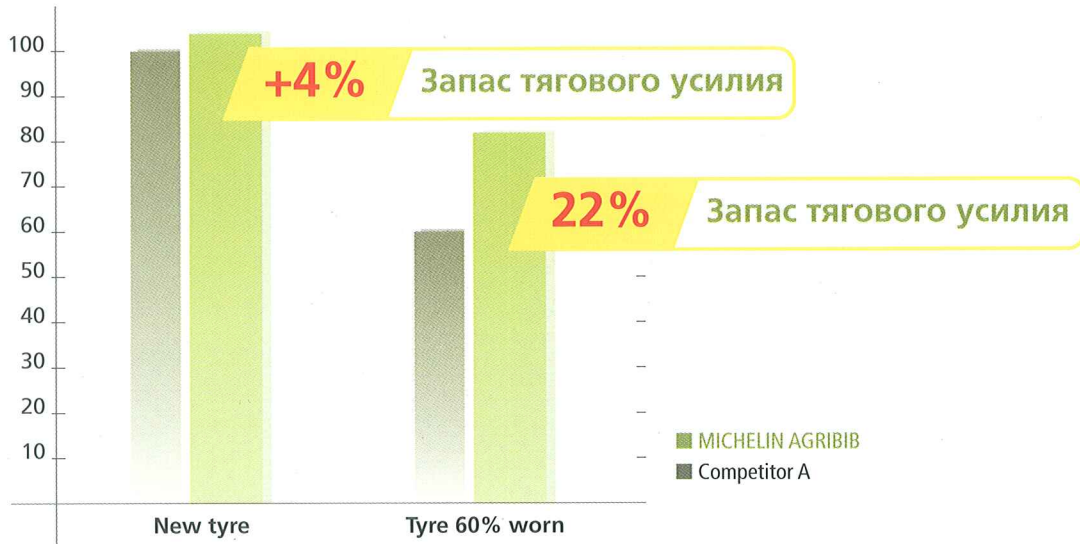
Источник: Центр испытаний
и исследований компании Мишлен
(Ладу, Франция).
Способ расчета: В среднем среди
15 самых популярных типоразмеров
полнопрофильных шин на рынке.



Очень высокий уровень производительности на протяжении всего срока службы

Шина сохраняет тяговые свойства даже при значительном износе

Traction index



Источник: Аналитический тест, проведенный на тестовых полигонах в центре испытаний
и исследований компании Мишлен (Ладу, Франция).

Условия: Глинистая/известковая почва, типоразмер шин 18,4R38.

Типоразмеры

9.5	R24 TL 107A8/104B	14.9	R28 TL 128A8/125B	420/85	R34 TL 142A8/142B	20.8	R38 TL 153A8/150B
11.2	R24 TL 114A8/111B	16.9	R28 TL 136A8/133B	18.4	R34 TL 144A8/141B	520/85	R38 TL 155A8/155B
12.4	R24 TL 119A8/116B	380/85	R30 TL 135A8/135B	12.4	R36 TL 124A8/121B	480/80	R42 TL 156A8/156B
13.6	R24 TL 121A8/118B	16.9	R30 TL 137A8/134B	12.4	R38 TL 125A8/122B	520/85	R42 TL 157A8/157B
14.9	R24 TL 126A8/123B	420/90	R30 TL 147A8/147B	13.6	R38 TL 128A8/125B	420/80	R46 TL 151A8/148B
16.9	R24 TL 134A8/131B	18.4	R30 TL 142A8/139B	380/80	R38 TL 142A8/142B	480/80	R46 TL 158A8/158B
12.4	R28 TL 121A8/118B	320/85	R34 TL 133A8/130B	420/85	R38 TL 144A8/144B	520/85	R46 TL 158A8/155B
13.6	R28 TL 123A8/120B	380/85	R34 TL 137A8/137B	18.4	R38 TL 146A8/143B	480/80	R50 TL 159A8/159B